

광업권 설정출원 및 등록현황

2015. 1

산업통상자원부
광업등록사무소

목 차

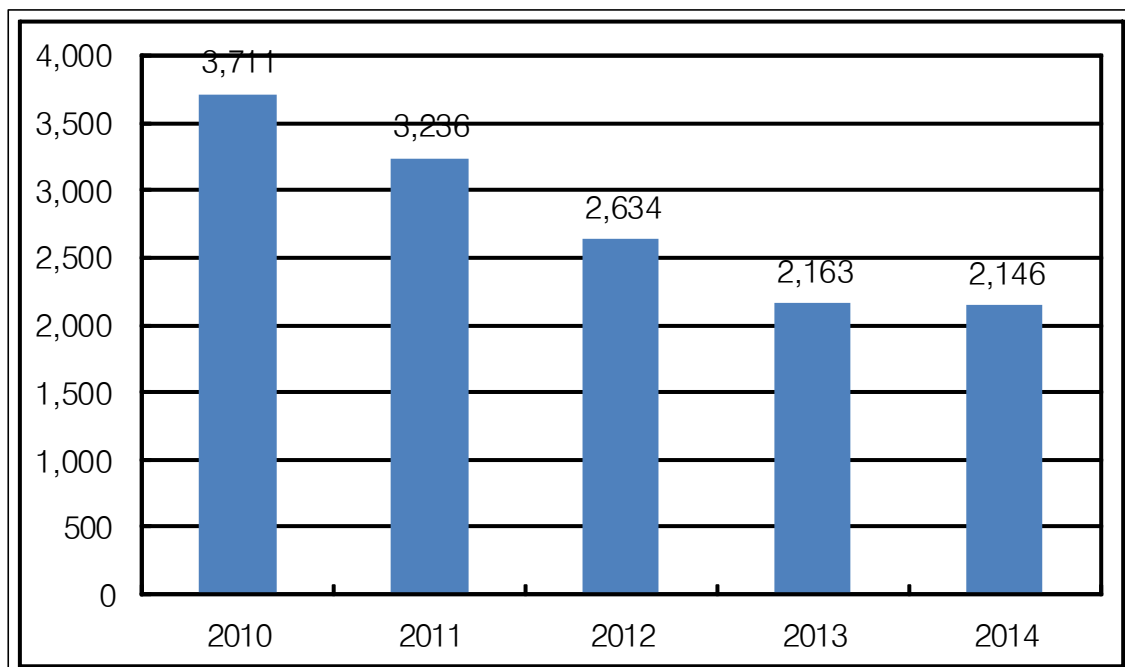
I. 출원 및 처분현황	1
1. 출원현황	1
2. 광상설명서 검토 및 현장조사	8
3. 처분현황	13
II. 등 록 현 황	20
1. 광종별 광업권 등록현황	20
2. 시·도별 광업권 등록현황	24
3. 2014년도 광종별, 시·도별 광업권 등록현황	25
4. 설정 및 변경등록현황	27
5. 광업권 및 조광권 소멸현황	27
6. 2014년도 개발 광업권 현황	28
7. 가행광구 현황	32
8. 연도별 소멸 및 미개발 광업권 현황	39
9. 광종별 등록 광업권 현황	40
III. 기 타 현 황	43
1. 등본발급 및 열람현황	43

I. 출원 및 처분현황

1. 출원현황

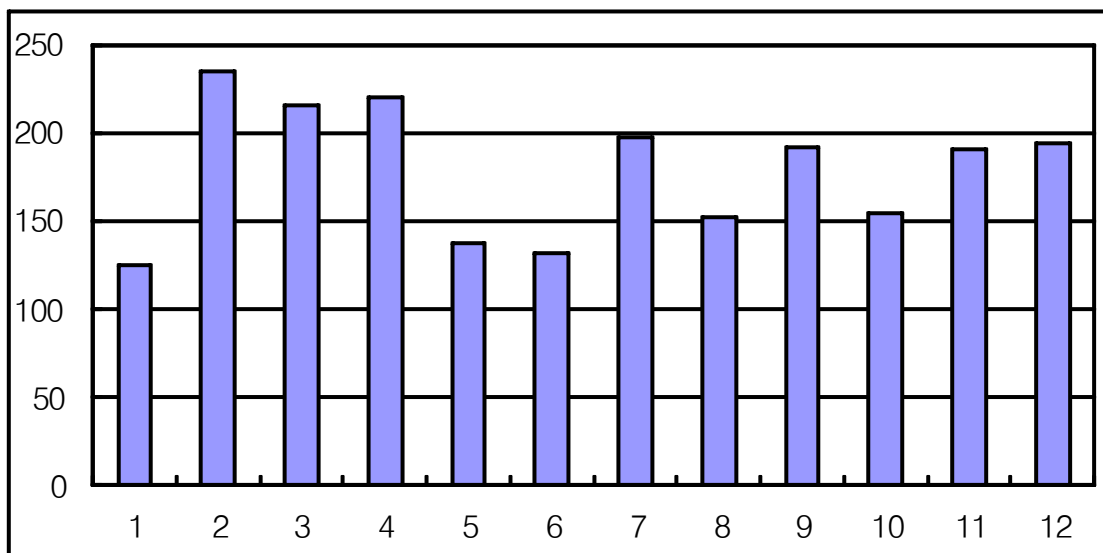
1) 연도별 출원현황

연 도	출 원 건 수
2002	3,681
2003	2,987
2004	3,534
2005	3,515
2006	3,887
2007	5,429
2008	5,224
2009	3,540
2010	3,711
2011	3,236 광업(1,033), 탐사(2,192), 채굴(11)
2012	2,634 탐사(2,563), 채굴(71)
2013	2,163 탐사(2,059), 채굴(104)
2014	2,146 탐사(2,021), 채굴(112), 광물확인(13)



2) 2014년도 월별 출원현황

월 별	출원건수
1	125 탐사(109), 채굴(6),광물 확인(10)
2	235 탐사(216), 채굴(19)
3	216 탐사(203), 채굴(13)
4	220 탐사(200), 채굴(18),광물 확인(2)
5	137 탐사(137), 채굴(-)
6	132 탐사(129), 채굴(3)
7	198 탐사(187), 채굴(11)
8	152 탐사(150), 채굴(2)
9	192 탐사(187), 채굴(5)
10	154 탐사(148), 채굴(6)
11	191 탐사(178), 채굴(12),광물 확인(1)
12	194 탐사(177), 채굴(17)
계	2,146



3-1) 광종별 출원현황

(단위 : 건수)

광종 \ 연도		2010	2011	2012	2013	2014
금속	금,은,동,연,아연	947	1,126	928	663	665
	철,망간	29	107	59	57	17
	텅스텐,몰리브덴	38	28	14	19	2
	기타금속	230	92	84	22	55
	소 계	1,244	1,353	1,085	761	739
비금속	석탄,흑연	52	47	100	54	64
	석회석	582	394	322	221	213
	규석,장석	692	522	306	270	333
	고령토,규조토	862	697	591	636	609
	활석	24	42	25	29	26
	형석	7	1	25	28	1
	운모	41	49	51	27	31
	기타비금속	45	38	48	66	36
	소 계	2,305	1,790	1,468	1,331	1,313
사광	규사	80	45	26	25	52
	사금,사철	82	48	55	46	42
	소계	162	93	81	71	94
합 계		3,711	3,236	2,634	2,163	2,146

3-2) 2014년도 광종별, 광업권별 출원현황

(단위 : 건수)

광종 \ 구분		탐사권	채굴권	광물확인
금속	금,은,동,연,아연	660	5	-
	철,망간	16	1	-
	텅스텐,몰리브덴	2	-	-
	기타금속	44	-	11
	소 계	722	6	11
비금속	석탄,흑연	63	1	-
	석회석	158	55	-
	규석,장석	316	16	1
	고령토,규조토	585	23	1
	활석	26	-	-
	형석	1	-	-
	운모	31	-	-
	기타비금속	32	4	-
	소 계	1,212	99	2
사광	규사	45	7	-
	사금,사철	42	-	-
	소계	87	7	-
합 계		2,021	112	13

4-1) 광종별 허가현황

(단위 : 건수)

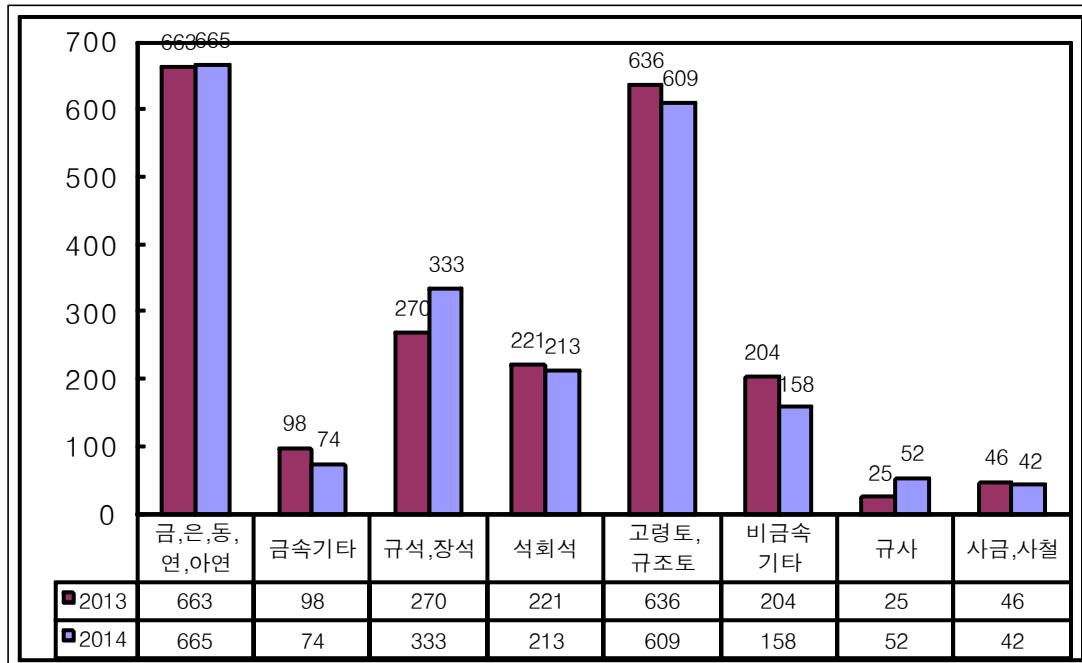
연 도 광 종		2010	2011	2012	2013	2014
금 속	금,은,동,연,아연	131	274	82	56	28
	철,망간	13	34	7	6	7
	텅스텐,몰리브덴	4	6	2	3	-
	기타금속	9	19	8	1	-
	소 계	157	333	99	66	35
비 금 속	석탄,흑연	1	8	5	3	5
	석회석	220	263	44	25	42
	규석,장석	176	137	74	48	37
	고령토,규조토	129	116	116	52	57
	활석	2	3	9	-	4
	형석	-	3	-	1	-
	운모	22	11	9	2	-
	기타비금속	11	6	1	19	10
	소계	561	547	258	150	155
사 광	규사	2	-	4	1	-
	사금,사철	-	1	-	-	1
	소계	2	1	4	1	1
합 계		720	881	361	217	191

4-2) 2014년도 광종별, 광업권별 허가현황

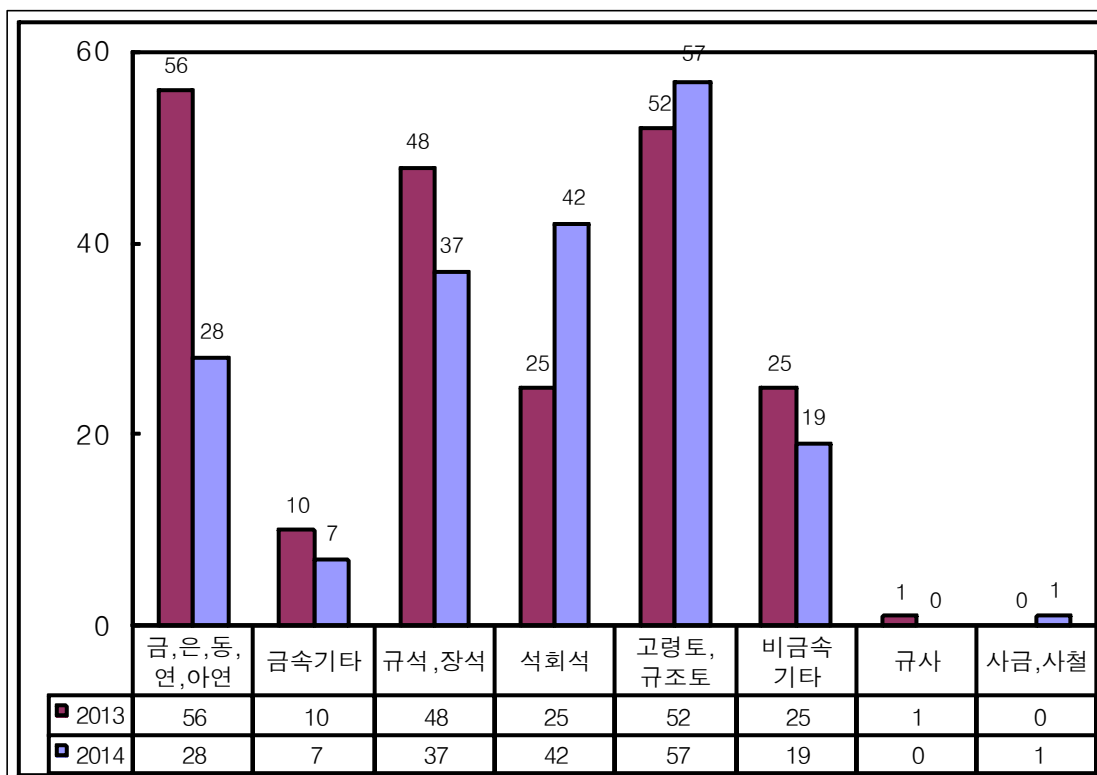
(단위 : 건수)

광 종 \ 구 분		탐사권	채굴권	광물확인
금속	금,은,동,연,아연	25	3	-
	철,망간	6	1	-
	텅스텐,몰리브덴	-	-	-
	기타금속	-	-	-
	소 계	31	4	-
비금속	석탄,흑연	5	-	-
	석회석	21	21	-
	규석,장석	26	11	-
	고령토,규조토	37	20	-
	활석	3	1	-
	형석	-	-	-
	운모	-	-	-
	기타비금속	8	2	-
	소계	100	55	-
사광	규사	-	-	-
	사금,사철	1	-	-
	소계	1	-	-
합 계		132	59	-

5) 전년도 대비 광종별 출원현황



6) 전년도 대비 광종별 허가현황



2. 광상설명서 검토 및 현장조사

1-1) 연도별 실적

(단위 : 건수)

구분 \ 연도	2010	2011	2012	2013	2014
광상설명서 검토	1,113	1,241	802	327	280
현장조사	551	618	584	331	225
광구경계 측량	-	4	1	-	1
광구도 경정	6	5	3	4	2

1-2) 2014년 광업권별 실적

(단위 : 건수)

구 분	탐사권	채굴권	광물 확인
광상설명서 검토	179	88	13
현장조사	176	42	7
광구경계 측량	-	-	1
광구도 경정	-	-	2

2-1) 광종별 현장조사 현황

(단위 : 횟수)

광 종 \ 연 도		2010	2011	2012	2013	2014
금 속	금,은,동,연,아연	33	64	98	62	38
	철, 망간	24	9	17	16	14
	텅스텐,모리브덴	1	10	13	2	1
	기타금속	1	23	20	23	6
	소 계	59	106	148	103	59
비 금 속	석탄, 흑연	2	5	13	4	9
	석회석	15	36	28	15	11
	규석, 장석	180	185	151	105	59
	고령토, 규조토	217	190	168	51	58
	활 석	0	3	8	4	9
	형 석	0	-	-	4	1
	운 모	31	27	23	9	8
	기 타비금속	27	26	22	23	9
	소 계	472	472	413	215	164
사 광	규사	10	32	15	9	1
	사금,사철	10	8	8	4	1
	소 계	20	40	23	13	2
합 계		551	618	584	331	225

2-2) 2014년도 광종별, 광업권별 현장조사 현황

(단위 : 횟수)

광 종 \ 구 분		탐사권	채굴권	광물확인
금 속	금,은,동,연,아연	35	2	1
	철, 망간	11	-	3
	텅그스텐,몰리브덴	1	-	-
	기타금속	5	-	1
	소 계	52	2	5
비 금 속	석탄, 흑연	7	-	2
	석회석	2	9	-
	규석, 장석	51	8	-
	고령토, 규조토	36	22	-
	활 석	8	1	-
	형 석	1	-	-
	운 모	8	-	-
	기 타비금속	9	-	-
	소 계	122	40	2
사 광	규사	1	-	-
	사금,사철	1	-	-
	소 계	2	-	-
합 계		176	42	7

3-1) 현장조사 사유별 현황

(단위 : 횟수)

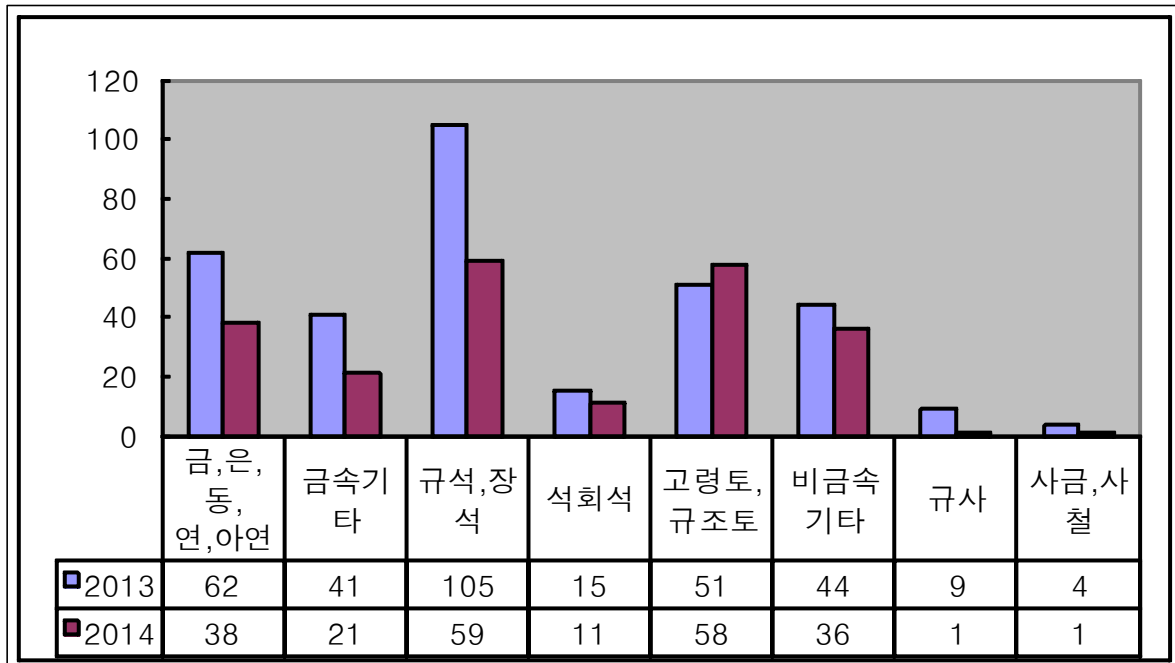
구 분	2012		2013		2014	
		비율(%)		비율(%)		비율(%)
현장조사 대상광물	313	53.6	149	45	106	47
이종광물 광구중복	72	12.3	37	11	24	11
기 타	199	34.1	145	44	95	42
합 계	584	100	331	100	225	100

3-2) 2014년도 현장조사 사유별, 광업권별 현황

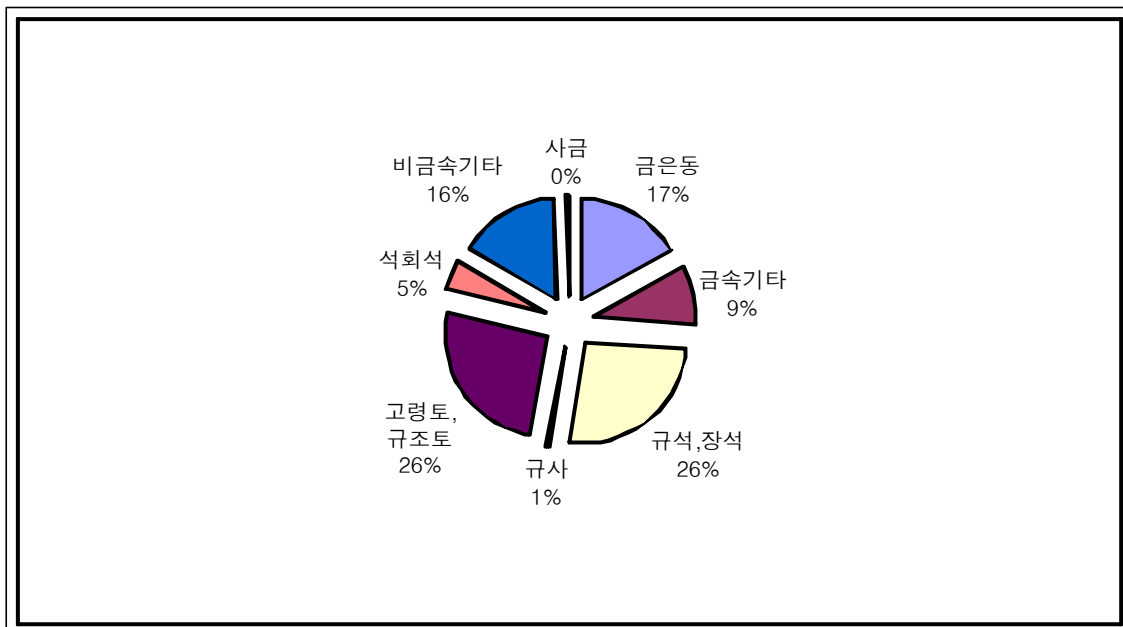
(단위 : 횟수)

구 분	탐사권		채굴권		광물확인	
		비율(%)		비율(%)		비율(%)
현장조사 대상광물	77	44	26	62	3	43
이종광물 광구중복	20	11	4	10	-	
기 타	79	45	12	28	4	57
합 계	176	100	42	100	7	100

4) 전년도 대비 광종별 현장조사 현황



5) 2014년 광종별 현장조사율



3. 처분현황

1-1) 출원 및 처분현황

(단위 : 건수)

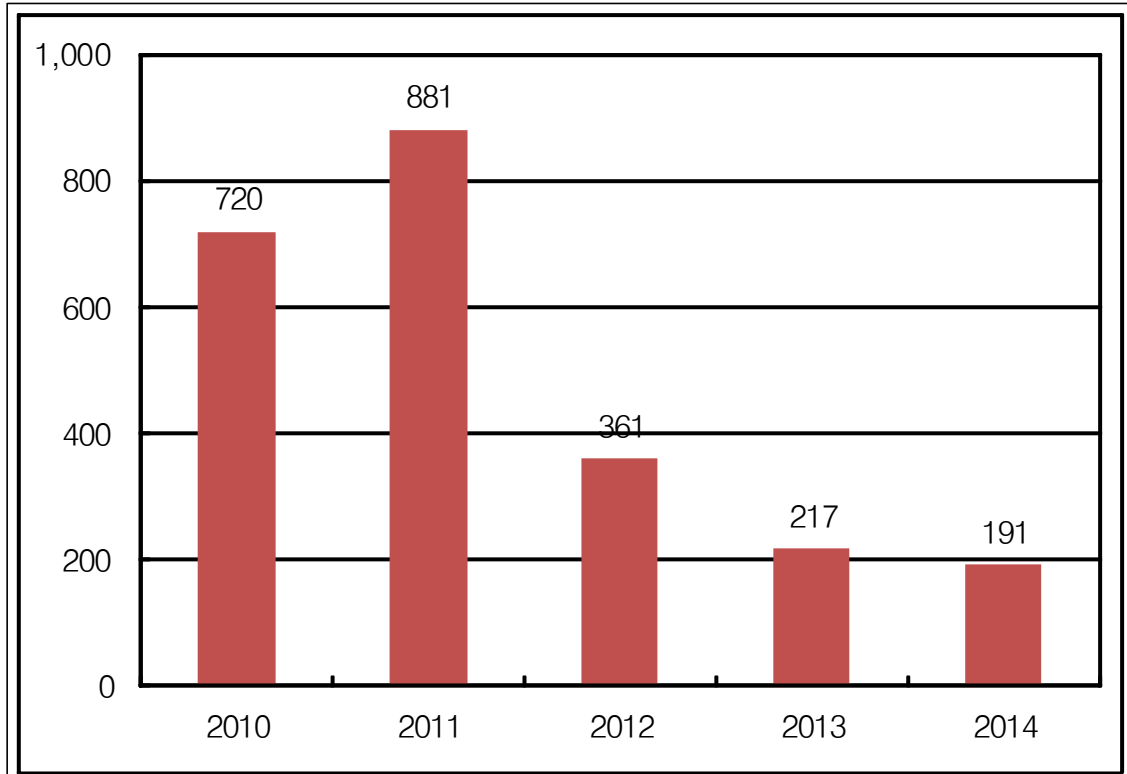
연 도		2010	2011	2012	2013	2014
광 종						
출원	전년도 이월	1,859	1,795	944	639	388
	당 해 연 도	3,711	3,236	2,634	2,163	2,146
	계	5,570	5,031	3,578	2,802	2,534
처분	허 가	720	881	361	217	191
	불 허 가	155	177	156	96	72
	각 하	2,710	2,909	2,263	2,012	1,757
	취 하	190	120	159	121	88
	소 멸					38
	계	3,775	4,087	2,939	2,446	2,146
차년도 이월		1,795	944	639	388	388

1-2) 2014년도 광업권별 출원 및 처분현황

(단위 : 건수)

구 분		탐사권	채굴권	광물확인
출원	전년도 이월	343	45	-
	당 해 연 도	2021	112	13
	계	2,364	157	13
처분	허 가	132	59	-
	불 허 가	48	24	-
	각 하	1,753	4	-
	취 하	79	9	-
	소 멸	26	-	12
	계	2,038	96	12
차년도 이월		326	61	1

2) 연도별 허가



3-1) 불허가·각하 사유별 현황

(단위 : 건수)

처분별	연 도 사유별	2010	2011	2012	2013	2014
불허가	광 물 중 복	6	6	11	25	21
	공 익 저 축	45	45	28	6	8
	광체의 규모·품위 기준 미달	104	126	117	65	43
	소 계	155	177	156	96	72
각 하	현장조사 불참석	54	82	88	68	22
	노두지시 불 능	0	4	6	7	5
	설 명 서 미 제 출	2,641	2,811	2,163	1,922	1,722
	취 하	190	120	159	121	88
	기 타	15	12	6	15	8
	소 계	2,900	3,029	2,422	2,133	1,845
합 계		3,055	3,206	2,578	2,229	1,917

3-2) 2014년도 불허가·각하 사유별, 광업권별 현황

(단위 : 건수)

처분별	구 분 사유별	탐사권	채굴권	광물확인
불허가	광 물 중 복	1	20	-
	공 익 저 축	6	2	-
	광체의 규모·품위 기준 미달	41	2	-
	소 계	48	24	-
각 하	현장조사 불참석	21	1	-
	노두지시 불 능	5	-	-
	설 명 서 미 제 출	1,719	3	-
	취 하	79	9	-
	기 타	8	-	-
	소 계	1,832	13	-
합 계		1,880	37	-

4-1) 공익상 불허가 사유

(단위 : 건수)

공 익 사 유	2010	2011	2012	2013	2014
철도·공업단지· 고속도로·댐건설지역	3	3	-	-	2
공유수면매립예정지	2	2	3	-	-
국가·지방산업단지· 농공단지 승인지역	4	3	3	-	-
전원·택지· 유통단지개발승인지역	-	1	-	-	-
공원·관광지· 개발제한구역	5	8	3	-	1
하천·소하천구역	5	1	-	-	-
골재채취· 채석허가지역	5	4	3	-	4
항만·어항구역· 어업면허지역	3	3	-	-	-
기타(팔당·대청수질보전 지역, 개발제한구역 등)	18	20	10	6	1
합 계	45	45	22	6	8

4-2) 2014년도 광업권별 공익상 불허가 사유

(단위 : 건수)

공 익 사 유	탐사권	채굴권	광물확인
철도·공업단지· 고속도로·댐건설지역	2	-	-
공유수면매립예정지	-	-	-
국가·지방산업단지· 농공단지 승인지역	-	-	-
전원·택지· 유통단지개발승인지역	-	-	-
공원·관광지· 개발제한구역	-	1	-
하천·소하천구역	-	-	-
골재채취· 채석허가지역	3	1	-
항만·어항구역· 어업면허지역	-	-	-
기타(팔당·대청수질보전 지역, 개발제한구역 등)	1	-	-
합 계	6	2	-

5) 출원중 각종 변경신고 현황

(단위 : 건수)

구 분 \ 연 도		2010	2011	2012	2013	2014
변 경 내 용	주소변경	90	85	74	29	40
	명의변경	85	146	23	22	25
	탈 퇴	8	10	11	4	3
	기 타	45	1	0	1	6
	계	228	242	108	56	74

6) 국·공유 출원 처분현황

(단위 : 건수)

구 분 \ 연 도		2010	2011	2012	2013	2014
출 원	전년도 이월	1	3	2	1	-
	당 해 연 도	3	2	1	1	1
	계	4	5	3	2	1
처 분	허 가	-	-	-	-	-
	불 허 가	-	-	-	-	-
	각 하	1	3	2	2	1
	취 하	-	-	-	-	-
	계	1	3	2	2	1
차년도 이월		3	2	1	-	-

II. 등 록 현 황

1. 광종별 광업권 등록현황

(단위 : 광구 수)

연도 광종명		2013			2014		
		신규등록	소멸	총 등록	신규등록	소멸	총 등록
금속광	금·은·동·연·아연	46	97	856	26	95	787
	철·망간	6	10	114	6	15	105
	우라늄	0	28	41	0	2	39
	기타	16	19	210	6	19	200
	소계	68	154	1,221	38	131	1,131
비금속광	석탄·흑연	4	0	100	5	1	104
	규석·장석	73	139	929	39	151	817
	석회석	21	76	1,397	46	62	1,381
	고령토·규조토	27	101	1,126	38	86	1,078
	납석	9	6	107	4	4	107
	활석	2	5	50	4	8	46
	운모	5	11	166	3	40	129
	규사	0	4	123	8	9	122
	기타	13	12	140	7	24	120
	소계	154	354	4,138	154	385	3,904
합계		222	508	5,359	192	516	5,035

* 등록번호별 대표광종을 기준으로 한 통계로 신규소멸과 관계없이 대표광종의 변경에 따라 광종별 등록수가 변경될 수 있음

1) 2014년 광종별 광업권별 등록현황

(단위 : 광구 수)

구분 광종명		광업권			탐사권		
		신규등록	소멸	총 등록	신규등록	소멸	총 등록
금속광	금·은·동·연·아연	0	75	469	19	10	114
	철·망간	0	14	63	5	1	15
	우라늄	0	2	38	0	0	1
	기타	0	12	73	5	1	25
	소계	0	103	643	29	12	155
비금속광	석탄·흑연	0	0	21	5	1	8
	규석·장석	0	125	355	28	12	91
	석회석	0	34	268	22	2	58
	고령토·규조토	0	69	150	19	3	58
	납석	0	2	22	3	2	2
	활석	0	2	6	3	0	8
	운모	0	35	47	3	1	6
	규사	0	1	3	0	0	1
	기타	0	21	29	6	1	21
	소계	0	289	901	89	22	253
합계		0	392	1,544	118	34	408

(단위 : 광구 수)

구분 광종명		채굴권			합계		
		신규등록	소멸	총 등록	신규등록	소멸	총 등록
금속광	금·은·동·연·아연	7	10	204	26	95	787
	철·망간	1	0	27	6	15	105
	우라늄	0	0	0	0	2	39
	기타	1	6	102	6	19	200
	소계	9	16	333	38	131	1,131
비금속광	석탄·흑연	0	0	75	5	1	104
	규석·장석	11	14	371	39	151	817
	석회석	24	26	1,055	46	62	1,381
	고령토·규조토	19	14	870	38	86	1,078
	납석	1	0	83	4	4	107
	활석	1	6	32	4	8	46
	운모	0	4	76	3	40	129
	규사	8	8	118	8	9	122
	기타	1	2	70	7	24	120
	소계	65	74	2,750	154	385	3,904
합계		74	90	3,083	192	516	5,035

2) 연도별 총 광업권 변동현황

(단위 : 광구 수)



3) 광업권 신규 등록 변동현황

(단위 : 광구 수)



* 광업권 신규 등록 = 허가(30일 이내 등록) + 합병 + 분할 + 허가실효

2. 시·도별 광업권 등록현황

(단위 : 광구 수)

연도 시·도	2010	2011	2012	2013	2014
서울	1	1	1	1	1
부산	7	8	4	5	4
대구	3	3	4	4	2
인천	34	36	33	28	27
광주	10	9	8	4	1
대전	6	6	6	6	6
울산	41	43	39	39	37
경기	335	354	327	277	232
강원	1,557	1,723	1,730	1,676	1,594
충북	749	763	754	753	724
충남	582	614	604	564	522
전북	313	355	360	358	338
전남	431	457	468	416	388
경북	858	914	890	843	794
경남	407	418	417	385	365
합 계	5,334	5,704	5,645	5,359	5,035

3. 2014년 광종별, 시·도별 광업권 등록현황

(단위 : 광구 수)

시·도 광종명		서울	부산	대구	인천	광주	대전	울산	경기
금속광	금·은·동·연·아연	0	3	0	2	0	0	1	43
	철·망간	0	0	0	0	0	0	2	13
	우라늄	0	0	0	0	0	6	0	0
	기타	1	0	0	7	0	0	4	2
	소계	1	3	0	9	0	6	7	58
비금속광	석탄·흑연	0	0	0	0	0	0	0	12
	규석·장석	0	0	1	15	0	0	0	98
	석회석	0	0	0	1	0	0	0	14
	고령토·규조토	0	0	1	2	1	0	17	37
	납석	0	1	0	0	0	0	2	2
	활석	0	0	0	0	0	0	0	0
	운모	0	0	0	0	0	0	0	6
	규사	0	0	0	0	0	0	0	2
	기타	0	0	0	0	0	0	11	3
소계		0	1	2	18	1	0	30	174
합계		1	4	2	27	1	6	37	232

(단위 : 광구 수)

시 · 도 광종명		강원	충북	충남	전북	전남	경북	경남	합계
금속광	금·은·동·연·아연	218	126	85	53	52	138	66	787
	철·망간	61	10	6	3	2	4	4	105
	우라늄	0	19	14	0	0	0	0	39
	기타	52	35	9	35	3	28	24	200
	소계	331	190	114	91	57	170	94	1,131
비금속광	석탄·흑연	53	5	10	0	17	6	1	104
	규석·장석	189	128	103	111	61	90	21	817
	석회석	877	296	26	22	34	111	0	1,381
	고령토·규조토	64	26	163	102	162	263	240	1,078
	납석	15	16	1	2	31	32	5	107
	황석	15	18	9	2	0	2	0	46
	운모	28	39	23	6	0	26	1	129
	규사	7	0	61	1	25	26	0	122
	기타	15	6	12	1	1	68	3	120
소계		1,263	534	408	247	331	624	271	3,904
합계		1,594	724	522	338	388	794	365	5,035

4. 설정 및 변경등록현황

(단위 : 건수)

연도 구분		2010	2011	2012	2013	2014
신규등록	광업권*	748	966	367	222	192
	조광권	96	39	77	20	48
존속기간	광업권	118	99	153	86	127
연장등록	조광권	66	33	44	23	38
이전	매매	542	573	443	286	259
기타(근저당설정 등)		1,965	1,302	1,227	994	689

* 광업권 설정등록은 허가 이후 30일 이내 등록 (당해년도 허가 건수 ≠ 신규등록 건수)

5. 광업권 및 조광권 소멸현황

(단위 : 광구 수)

연도 구분		2010	2011	2012	2013	2014
광업권	직권소멸	501	340	411	465	475
	존속기간만료	12	20	4	9	13
	포기로인한소멸	538	230	7	17	18
	기 타	5	6	4	5	10
	소 계	1,056	596	426	496	516
조광권	존속기간만료	41	6	21	2	18
	말소신청	18	16	28	20	31
	기 타	8	6	13	22	4
	소 계	67	28	62	44	53
합 계		1,123	624	651	540	569

6. 2014년 개발 광업권 현황

1) 광종별 개발 광업권 현황

(단위 : 광구 수)

광종명 구분		개 발 광 구				
		소계	탐광계획 신고	탐광실적 인정	채광계획 인가	생산실적 인정
금속광	금·은·동·연·아연	748	518	32	87	111
	철·망간	95	64	8	10	13
	우라늄	39	39	0	0	0
	기타	190	81	11	23	75
	소계	1,072	702	51	120	199
비금속광	석탄·흑연	96	23	1	0	72
	규석·장석	716	362	30	61	263
	석회석	1,276	298	4	26	948
	고령토·규조토	947	155	9	58	725
	납석	96	18	4	2	72
	활석	42	10	1	0	31
	운모	117	40	8	12	57
	규사	108	3	1	4	100
	기타	107	38	3	5	61
	소계	3,505	947	61	168	2,329
합계		4,577	1,649	112	288	2,528

2) 시·도별 개발 광업권 현황

(단위 : 광구 수)

시·도 구분	개 발 광 구				
	소계	탐광계획 신고	탐광실적 인정	채광계획 인가	생산실적 인정
서울	1	0	0	0	1
부산	3	2	0	0	1
대구	2	1	0	0	1
인천	24	14	4	6	0
광주	1	1	0	0	0
대전	6	6	0	0	0
울산	34	3	0	0	31
경기	197	133	7	14	43
강원	1,510	513	30	69	898
충북	651	244	26	19	362
충남	479	185	13	26	255
전북	304	131	2	29	142
전남	326	103	4	33	186
경북	711	252	20	66	373
경남	328	61	6	26	235
합 계	4,577	1,649	112	288	2,528

3) 광종별, 시·도별 개발 광업권 현황

(단위 : 광구 수)

시·도 광종명		서울	부산	대구	인천	광주	대전	울산	경기
금속광	금·은·동·연·아연	0	2	0	2	0	0	1	42
	철·망간	0	0	0	0	0	0	2	13
	우라늄	0	0	0	0	0	6	0	0
	기타	1	0	0	7	0	0	4	1
	소계	1	2	0	9	0	6	7	56
비금속광	석탄·흑연	0	0	0	0	0	0	0	8
	규석·장석	0	0	1	12	0	0	0	85
	석회석	0	0	0	1	0	0	0	10
	고령토·규조토	0	0	1	2	1	0	14	30
	납석	0	1	0	0	0	0	2	2
	활석	0	0	0	0	0	0	0	0
	운모	0	0	0	0	0	0	0	5
	규사	0	0	0	0	0	0	0	0
	기타	0	0	0	0	0	0	11	1
	소계	0	1	2	15	1	0	27	141
합계		1	3	2	24	1	6	34	197

(단위 : 광구 수)

시·도 광종명		강원	충북	충남	전북	전남	경북	경남	합계
금속광	금·은·동·연·아연	204	118	85	50	50	130	64	748
	철·망간	59	9	5	3	0	2	2	95
	우라늄	0	19	14	0	0	0	0	39
	기타	52	30	7	34	2	28	24	190
	소계	315	176	111	87	52	160	90	1,072
비금속광	석탄·흑연	52	5	7	0	17	6	1	96
	규석·장석	171	113	89	99	51	77	18	716
	석회석	840	259	23	19	30	94	0	1,276
	고령토·규조토	62	26	146	93	128	234	210	947
	납석	11	14	1	1	27	32	5	96
	활석	12	17	9	2	0	2	0	42
	운모	28	36	22	1	0	24	1	117
	규사	6	0	59	1	20	22	0	108
	기타	13	5	12	1	1	60	3	107
	소계	1,195	475	368	217	274	551	238	3,505
합계		1,510	651	479	304	326	711	328	4,577

7. 가행광구 현황

1) 광종별 가행광구 현황

(단위 : 광구 수)

연도 광종명		2013	2014
금속광	금·은·동·연·아연	188	198
	철·망간	14	23
	우라늄	0	0
	기타	91	98
	소계	293	319
비금속광	석탄·흑연	72	72
	규석·장석	330	324
	석회석	982	974
	고령토·규조토	786	783
	납석	77	74
	활석	35	31
	운모	51	69
	규사	107	104
	기타	98	66
	소계	2,538	2,497
합계		2,831	2,816

2) 광종별 전년대비 현황

(단위 : 광구 수, %, %p)

연도 광종명		총 광구(A)			가행 광구(B)			가행률(B/A)		
		2013	2014	증감	2013	2014	증감	2013	2014	증감
금속광	금·은·동·연·이연	856	787	△69	188	198	10	22.0	25.2	3.2
	철·망간	114	105	△9	14	23	9	12.3	21.9	9.6
	우라늄	41	39	△2	0	0	0	0.0	0.0	0.0
	기타	210	200	△10	91	98	7	43.3	49.0	5.7
	소계	1,221	1,131	△90	293	319	26	24.0	28.2	4.2
비금속광	석탄·흑연	100	104	4	72	72	0	72.0	69.2	2.8
	규석·장석	929	817	△112	330	324	△6	35.5	39.7	4.2
	석회석	1,397	1,381	△16	982	974	△8	70.3	70.5	0.2
	고령토·규조토	1,126	1,078	△48	786	783	△3	69.8	72.6	△2.8
	납석	106	107	0	77	74	△3	72.6	69.2	△3.4
	활석	50	46	△4	35	31	△4	70.0	67.4	△2.6
	운모	166	129	△37	51	69	18	30.7	53.5	22.8
	규사	123	122	△1	107	104	△3	87.0	85.2	△1.8
	기타	141	120	△20	98	66	△32	69.5	55.0	△14.5
	소계	4,138	3,904	△234	2,538	2,497	△41	61.3	64.0	2.7
	합계	5,359	5,035	△324	2,831	2,816	△15	52.8	55.9	3.1

3) 시·도별 가행광구 현황

(단위 : 광구 수)

시·도 \ 연도	2013	2014
서울	1	1
부산	1	1
대구	1	1
인천	6	6
광주	0	0
대전	0	0
울산	31	31
경기	67	57
강원	954	967
충북	391	381
충남	286	281
전북	176	171
전남	221	219
경북	434	439
경남	262	261
합 계	2,831	2,816

4) 시·도별 전년대비 현황

(단위 : 광구 수, %, %p)

연도 시·도	총 광구(A)			가행 광구(B)			가행률(B/A)		
	2013	2014	증감	2013	2014	증감	2013	2014	증감
서울	1	1	0	1	1	0	100.0	100.0	0.0
부산	5	4	△1	1	1	0	20.0	25.0	5.0
대구	4	2	△2	1	1	0	25.0	50.0	25.0
인천	28	27	△1	6	6	0	21.4	22.2	0.8
광주	4	1	△3	0	0	0	0.0	0.0	0.0
대전	6	6	0	0	0	0	0.0	0.0	0.0
울산	39	37	△2	31	31	0	79.5	83.8	4.3
경기	277	232	△45	67	57	△10	24.2	24.6	0.4
강원	1,676	1,594	△82	954	967	13	56.9	60.7	3.8
충북	753	724	△29	391	381	△10	51.9	52.6	0.7
충남	564	522	△42	286	281	△5	50.7	53.8	3.1
전북	358	338	△20	176	171	△5	49.2	50.6	1.4
전남	416	388	△28	221	219	△2	53.1	56.4	3.3
경북	843	794	△49	434	439	5	51.5	55.3	3.8
경남	385	365	△20	262	261	△1	68.1	71.5	3.4
합계	5,359	5,035	△324	2,831	2,816	△15	52.8	55.9	3.1

5) 광종별, 시·도별 가행광구 현황

(단위 : 광구 수)

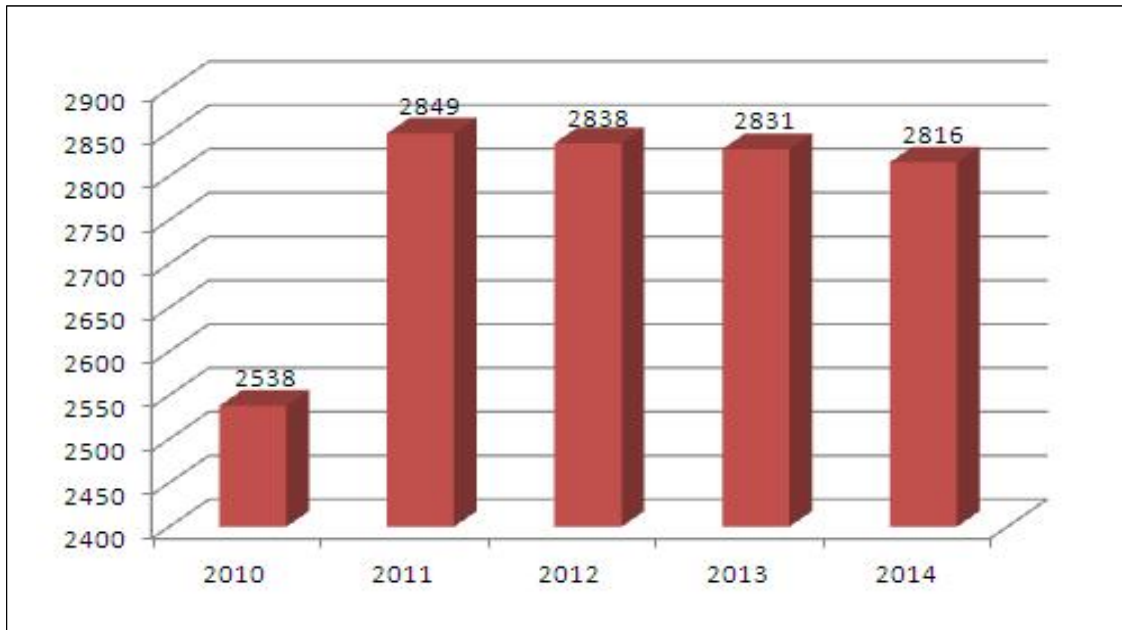
시·도 광종명		서울	부산	대구	인천	광주	대전	울산	경기
금속광	금·은·동·연·아연	0	0	0	0	0	0	0	8
	철·망간	0	0	0	0	0	0	0	8
	우라늄	0	0	0	0	0	0	0	0
	기 타	1	0	0	5	0	0	4	0
	소 계	1	0	0	5	0	0	4	16
비금속광	석탄·흑연	0	0	0	0	0	0	0	2
	규석·장석	0	0	0	1	0	0	0	28
	석회석	0	0	0	0	0	0	0	0
	고령토·규조토	0	0	1	0	0	0	14	9
	납 석	0	1	0	0	0	0	2	0
	활 석	0	0	0	0	0	0	0	0
	운 모	0	0	0	0	0	0	0	2
	규 사	0	0	0	0	0	0	0	0
	기 타	0	0	0	0	0	0	11	0
소 계		0	1	1	1	0	0	27	41
합 계		1	1	1	6	0	0	31	57

(단위 : 광구 수)

시 · 도 광종명		강원	충북	충남	전북	전남	경북	경남	합계
금속광	금·은·동·연·아연	48	32	15	24	16	31	24	198
	철 · 망간	14	1	0	0	0	0	0	23
	우 라 늪	0	0	0	0	0	0	0	0
	기 타	11	1	3	34	1	19	19	98
	소 계	73	34	18	58	17	50	43	319
비금속광	석탄 · 흑연	48	4	0	0	17	1	0	72
	규석 · 장석	83	62	38	31	30	40	11	324
	석 회 석	675	203	15	7	25	49	0	974
	고령토 · 규조토	48	24	127	71	86	205	198	783
	납 석	5	11	0	0	24	26	5	74
	활 석	8	14	5	2	0	2	0	31
	운 모	15	27	17	1	0	6	1	69
	규 사	6	0	58	1	19	20	0	104
	기 타	6	2	3	0	1	40	3	66
	소 계	894	347	263	113	202	389	218	2,497
합 계		967	381	281	171	219	439	261	2,816

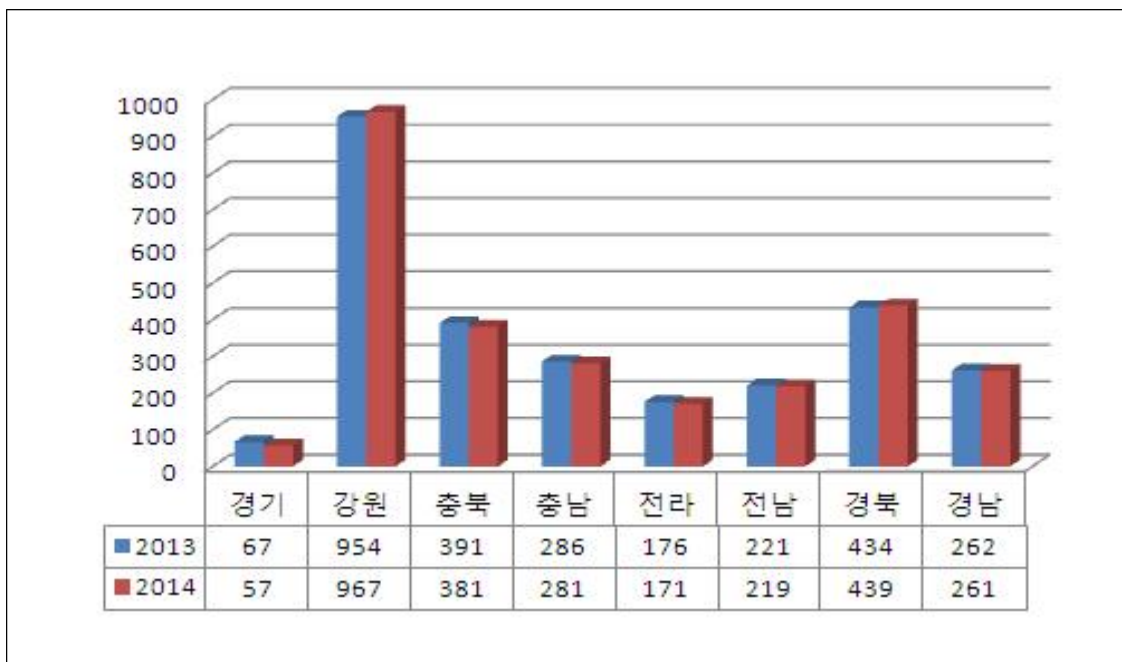
6) 연도별 가행광구 변동현황

(단위 : 광구 수)



7) 시·도별 가행광구 변동현황

(단위 : 광구 수)



8. 연도별 소멸 및 미개발 광업권 현황

(단위 : 광구 수)

구 분		2010	2011	2012	2013	2014
광 업 권 소 멸	직권 소멸	501	340	411	465	475
	사업 미개시	269	165	148	117	81
	탐사계획 미신고	-	-	4	16	22
	탐광실적 미인정	171	137	196	275	267
	채광계획 미인가	7	2	13	23	27
	생산실적 없음	8	7	15	0	6
	무단 휴지	46	29	35	34	72
	존속기간 만료	12	20	4	9	13
	포기로인한소멸	538	230	7	17	18
	기 타	5	6	4	17	10
소 계		1,056	596	426	508	516
미 개 발	사업개시유예	51	75	70	57	56
	채광휴지	135	7	139	146	144
	기타(미개시)	1,533	1,586	1,232	446	258
	소 계	1,719	1,668	1,441	649	458

9. 광종별 등록 광업권 현황(회유금속 및 회토류 포함)

(단위 : 광구 수)

광종명	광업권	탐사권	채굴권	합계
고령토	145	58	928	1,131
규사	3	1	121	125
규석	238	63	242	543
규조토	5	0	21	26
규회석	0	0	4	4
금강석	0	0	0	0
금광	456	111	188	755
남정석	0	0	0	0
납석	22	2	113	137
동광	83	25	77	185
마그네사이트	0	0	0	0
명반석	0	0	9	9
백금광	0	0	0	0
베릴륨광	0	0	0	0
보크사이트	0	0	0	0
불석	15	8	37	60
붕소광	0	0	0	0
사금	4	1	44	49
사문석	5	7	14	26
사석	0	0	0	0
사철	0	0	2	2

광종명	광업권	탐사권	채굴권	합계
석고	0	0	0	0
석면	0	0	4	4
석유	0	0	0	0
석탄	0	1	70	71
석회석	268	58	1,060	1,386
수은광	0	0	0	0
수정	5	2	33	40
아연광	72	36	64	172
연광	75	41	63	179
연옥	0	0	15	15
우라늄광	41	1	0	42
운모	49	6	120	175
유화철광	2	0	5	7
유황	0	0	0	0
은광	464	112	184	760
장석	140	29	214	383
철광	69	17	41	127
카드뮴광	0	0	0	0
토륨광	0	0	2	2
하석	0	0	0	0
형석	10	5	5	20
홍주석	0	0	0	0
활석	8	8	37	53
흑연	23	7	20	50

광종명		광업권	탐사권	채굴권	합계
회 유 금 속 및 회 토 류	몰리브덴광	61	6	36	103
	텅스텐광	37	12	29	78
	티탄철광	10	13	37	60
	니켈광	21	0	2	23
	지르코늄광	1	2	18	21
	망간광	4	2	7	13
	코발트광	0	2	2	4
	바나듐광	12	1	0	13
	창연광	1	0	9	10
	안티몬광	5	0	1	6
	주석광(석)	4	0	10	14
	탄탈륨광	0	0	1	1
	중정석	0	0	1	1
	크롬철광	0	0	0	0
	니오비움광	3	0	0	3
	인광	2	0	0	2
	비소광	1	0	0	1
	리튬광	0	3	10	13
	희토류광 (세륨,이트륨, 란타넘,기타)	26 (3, 11, 11, 1)	8 (0, 0, 0, 8)	49 (19, 14, 10, 6)	83 (22, 25, 21, 15)
	소계 (광구수)	188 (139)	49 (42)	212 (146)	449 (327)
합계 (광구수)		2,390 (1,544)	648 (408)	3,949 (3,083)	6,987 (5,035)

* 1개 광구에 1개 이상의 광종이 등록되어 있음

III. 기 타 현 황

1. 등본발급 및 열람현황

(단위 : 건수)

구분 \ 연도		2010	2011	2012	2013	2014
등 본	광업원부	19,753	19,099	18,486	14,961	14,025
	광 구 도	6,347	5,766	4,958	3,795	3,487
열 램	광업원부	-	-	-	-	-
	광 구 도	-	-	-	-	-
	출원카드	37,658	32,020	26,945	19,871	19,332
계		63,758	56,885	50,389	38,627	36,844

◇ 등본발급 및 열람추이

(단위 : 건수)

